

# Montage-Anleitung für Krippenetagenbett

Nr./Art. 760549/760550

**WICHTIG – SORGFÄLTIG LESEN. FÜR SPÄTERE VERWENDUNG AUFBEWAHREN.**

## Warnhinweise für sicheren und korrekten Gebrauch

- ▶ **WARNUNG!** Kinder nicht unbeaufsichtigt lassen!
- ▶ **WARNUNG!** Achten Sie darauf, dass niemand auf den Artikel steigt oder diesen zum Klettern benutzt. Es besteht Verletzungsgefahr durch Herunterfallen.
- ▶ **WARNUNG!** Seien Sie sich dessen bewusst, dass eine Aufstellung des Kinderbettes in der Nähe von offenem Feuer oder starken Hitzequellen, wie z. B. elektrischen Heizstrahlern, Gasöfen, etc., eine Gefahr darstellt.
- ▶ **WARNUNG!** Benutzen Sie das Produkt nicht mehr, wenn einzelne Teile gebrochen, zerrissen oder beschädigt sind oder fehlen. Verwenden Sie nur vom Hersteller zugelassene Ersatzteile.
- ▶ Kontrollieren Sie regelmäßig vor der Verwendung den festen Sitz der Schrauben. Ziehen Sie diese bei Bedarf nach, sodass sie fest sitzen.
- ▶ **WARNUNG!** Gegenstände, die als Fußhalt dienen könnten oder die eine Erstickungs- oder Strangulationsgefahr darstellen, z. B. Schnüre, Vorhang-/Gardinenkordeln, etc., dürfen nicht im Kinderbett gelassen werden; das Kinderbett darf nicht in der Nähe solcher Gegenstände aufgestellt werden.
- ▶ **WARNUNG!** Benutzen Sie niemals mehr als eine Matratze im Kinderbett.
- ▶ Die Matratzen dürfen eine maximale Höhe von 80 mm haben. Die Markierung im Bett gibt die maximale Höhe der für das Bett zu verwendenden Matratzen an.
- ▶ Die Größe der Matratze beträgt 120 x 60 cm bzw. 140 x 70 cm.
- ▶ Es darf sich keine Lücke von mehr als 30 mm zwischen der Matratze und den Seitenenden ergeben, egal wie die Matratze positioniert ist.
- ▶ Achten Sie beim Öffnen und Schließen der Tür auf die Position des Kindes im Bett, denn es besteht Verletzungsgefahr durch Herabfallen und Einklemmen.
- ▶ Achten Sie darauf, dass die Türverriegelung stets verschlossen ist.
- ▶ Zur Vermeidung von Stürzen darf das Kinderbett für ein Kind nicht mehr verwendet werden, wenn dieses Kind in der Lage ist, aus dem Kinderbett herauszuklettern.
- ▶ Acrylglassoberflächen wie Acrylglasscheiben und Acrylglasspiegel sind nicht kratzfest. Oberflächen nicht mit scharfen Gegenständen beschädigen.

## Anwendungsbereich und bestimmungsgemäße Verwendung

- ▶ Das untere Krippenetagenbett ist für Babys und Kleinkinder bis zu einem Gewicht von 30 kg vorgesehen. Durch die räumliche Begrenzung fühlen sich die Babys und Kleinkinder sicher und können nicht herausfallen.
- ▶ Das obere Krippenetagenbett ist für Kleinkinder abzulehnen. Aufgrund der Absturzgefahr, ist die Herausnahme von Stäben aus der oberen Etage nicht möglich. Die Kinder werden in Ihren Rechten beschnitten, den Schlafplatz eigenständig und selbstbestimmt zu verlassen. Die unnötigen Hebevorgänge führen zur Rückenbelastung der Beschäftigten.
- ▶ Das Produkt ist kein Spielzeug!
- ▶ Stellen Sie das Produkt auf einen ebenen und festen Untergrund, damit dieses sicher und fest steht.
- ▶ Das Produkt ist ausschließlich für die Verwendung in trockenen Innenräumen vorgesehen.

## Maße (H x B x T) und Gewichte

- ▶ Krippenetagenbett 1-türig 120 x 60 cm: 156,8 x 123,8 x 68,8 cm, 83 kg
- ▶ Krippenetagenbett 1-türig 140 x 70 cm: 156,8 x 143,8 x 78,8 cm, 96 kg
- ▶ Krippenetagenbett 2-türig 120 x 60 cm: 156,8 x 123,8 x 68,8 cm, 88 kg
- ▶ Krippenetagenbett 2-türig 140 x 70 cm: 156,8 x 143,8 x 78,8 cm, 105 kg

## Materialien

- ▶ Spanplatte mit ABS-Kante, MDF-Platte, transparentes Acrylglas
- ▶ Die von uns eingesetzten Lacke und Beizen entsprechen den Anforderungen der DIN EN71 Teil 3 (Migration bestimmter Elemente – Sicherheit von Kinderspielzeug).

## Vorbereitung und Gebrauch

- ▶ Das Produkt wird vollständig aufgebaut geliefert.
- ▶ Kleine Bodenebenheiten können Sie mit den höhenverstellbaren Stellfüßen ausgleichen.

- ▶ Stellen Sie vor der Benutzung sicher, dass alle Bauteile des Produktes in einwandfreiem Zustand sind. Verwenden Sie das Produkt nicht, wenn Bauteile beschädigt sind! Sie können sich dadurch verletzen.
- ▶ Entsorgen Sie das Produkt bei sichtbaren Beschädigungen oder Schwachstellen umgehend.
- ▶ Das Produkt ist geeignet für Kinder bis zu 30 kg.
- ▶ Zum Öffnen bzw. Schließen der Tür muss der Sicherungsstift am Türriegel gelöst werden. Ziehen Sie dafür am schwarzen Knauf und schieben Sie den Türriegel anschließend nach rechts, um die Tür zu öffnen bzw. nach links, um sie zu schließen. Bitte achten Sie darauf, dass der Sicherungsstift in die vorgesehene Vertiefung im Türriegel einrastet, denn nur so ist die Tür sicher verschlossen.

## Lagerung

- ▶ Bewahren Sie das Produkt ausschließlich in trockenen Innenräumen und auf trockenem Untergrund auf, da die verwendeten Materialien nicht für den Einsatz im Außenbereich geeignet sind.
- ▶ Lagern Sie das Produkt nicht in direkter Nähe von Wärmequellen. Dies kann zu Beschädigungen führen.

## Instandhaltung und Reinigung

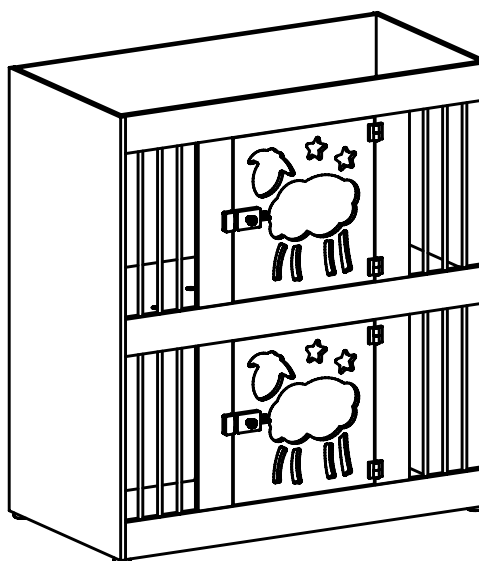
- ▶ Wischen Sie die Einzelteile ausschließlich mit einem feuchten und weichen Tuch ab. Verwenden Sie keine Lösungsmittel-, alkoholhaltigen oder scheuernden Reinigungsmittel. Diese können die Oberfläche zerkratzen oder beschädigen. Lassen Sie die Einzelteile vor dem nächsten Gebrauch vollständig trocknen.
- ▶ Um Ihr Möbelstück zu erhalten, bitten wir Sie, keine Veränderungen oder Umbauten an Ihrem Möbel vorzunehmen. Hierzu gehört auch das Anbringen von Aufklebern, Etiketten oder Klebebandern.
- ▶ Bitte behandeln Sie das Möbelstück mit besonderer Sorgfalt. Unser Ziel ist es, dass Sie lange Freude an Ihrem Möbel haben und die Herstellergarantie erhalten bleibt.

## Hinweis zur Entsorgung

Bitte entsorgen Sie die Verpackungsmaterialien nach dem Auspacken sofort umweltgerecht. Folien stellen eine Erstickungsgefahr für Babys und Kleinkinder dar. Entsorgen Sie den ausgedienten Artikel bitte über den Sperrmüll.

## Garantie

Sie erhalten über die gesetzliche Gewährleistungsfrist hinaus (und ohne, dass diese eingeschränkt wird) 2 Jahre volle Garantie. Im Garantiefall wenden Sie sich bitte an den Händler, bei dem Sie das Produkt erworben haben.

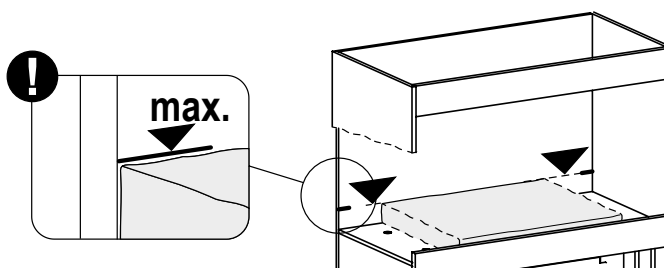
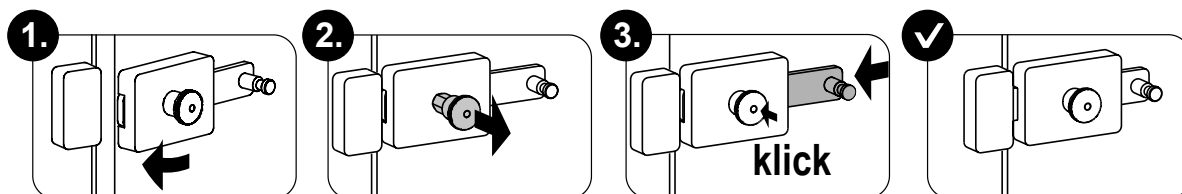
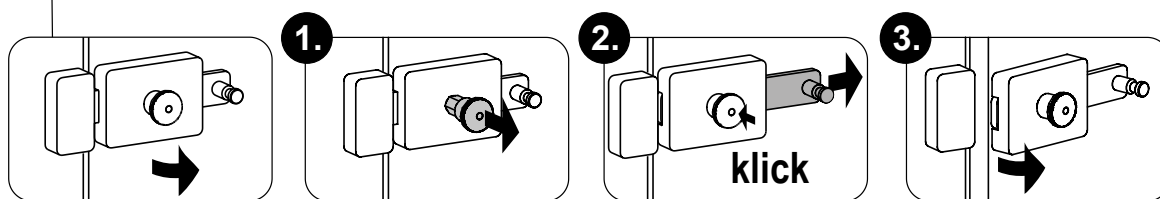
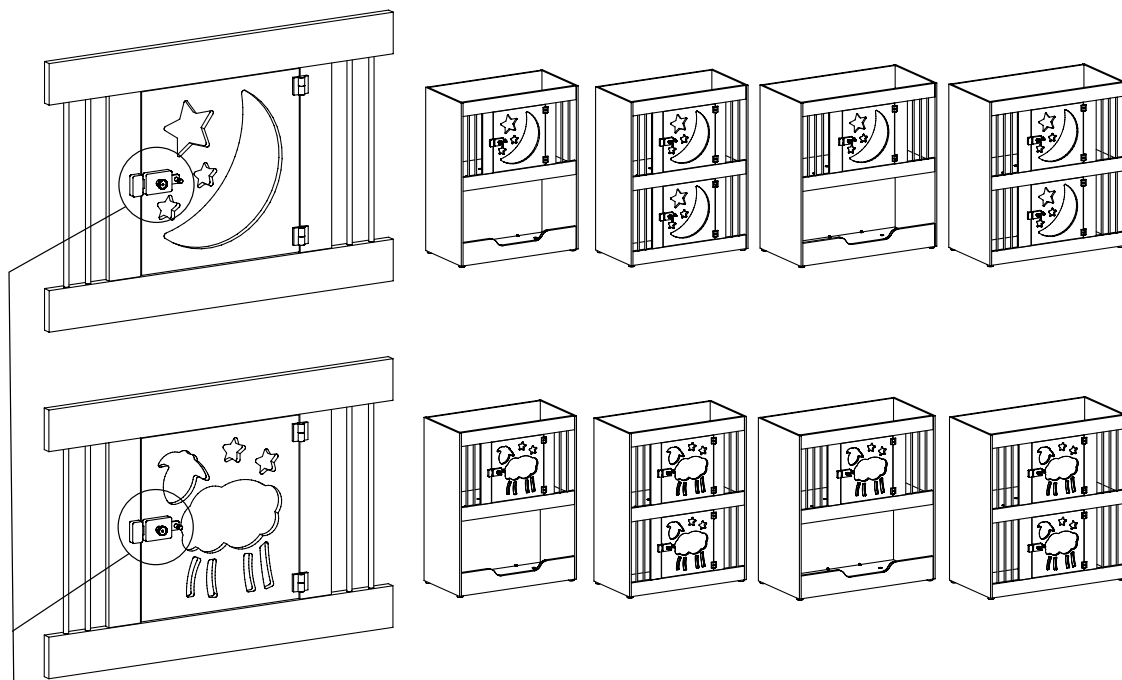


# Betzold

# Montage-Anleitung für Krippenetagenbett

Nr./Art. 760549/760550

WICHTIG – SORGFÄLTIG LESEN. FÜR SPÄTERE VERWENDUNG AUFBEWAHREN.



**D**  
 Arnulf Betzold GmbH  
 Ferdinand-Porsche-Str. 6  
 73479 Ellwangen  
 Telefon: +49 7961 - 9000 - 0  
 Telefax: +49 7961 - 9000 - 50  
 E-Mail: [service@betzold.de](mailto:service@betzold.de)  
[www.betzold.de](http://www.betzold.de)

**AT**  
 Arnulf Betzold GmbH  
 Seebühel 1  
 6233 Kramsach/Tirol  
 Telefon: +43 5337 - 644 - 50  
 Telefax: +43 5337 - 644 - 59  
 E-Mail: [service@betzold.at](mailto:service@betzold.at)  
[www.betzold.at](http://www.betzold.at)

**CH**  
 Betzold Lernmedien GmbH  
 Winkelriedstrasse 82  
 8203 Schaffhausen  
 Telefon: +41 52 - 64480 - 90  
 Telefax: +41 52 - 64480 - 95  
 E-Mail: [service@betzold.ch](mailto:service@betzold.ch)  
[www.betzold.ch](http://www.betzold.ch)

