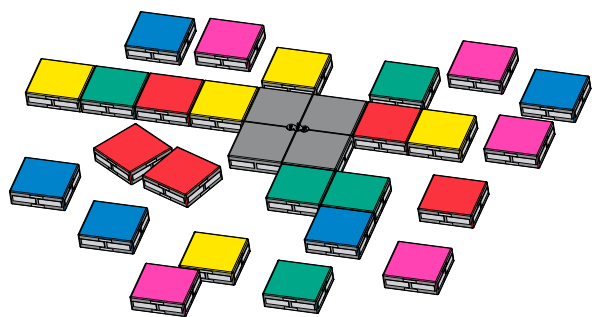
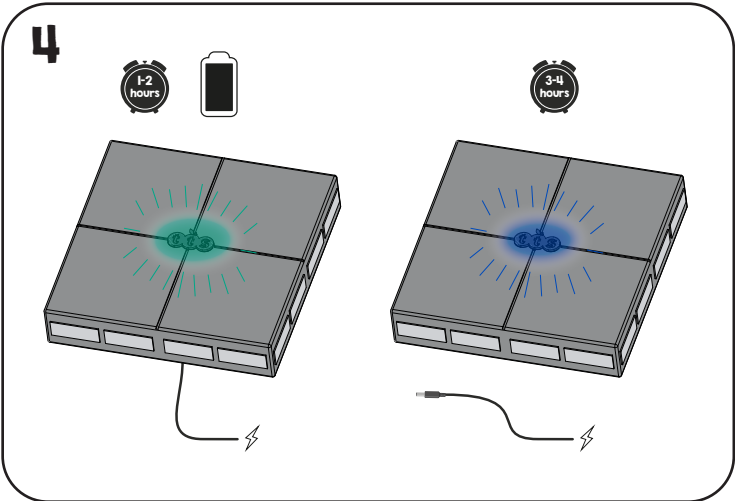
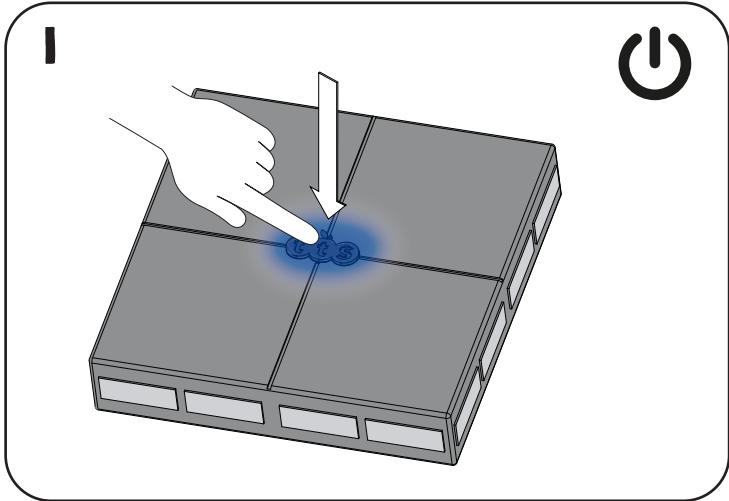
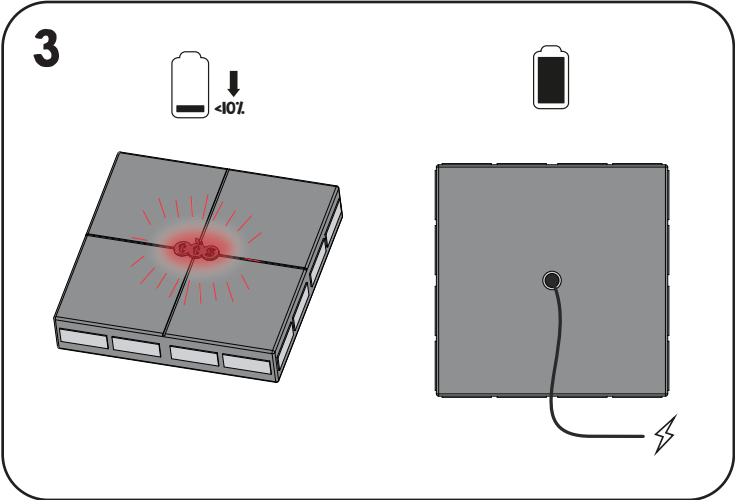
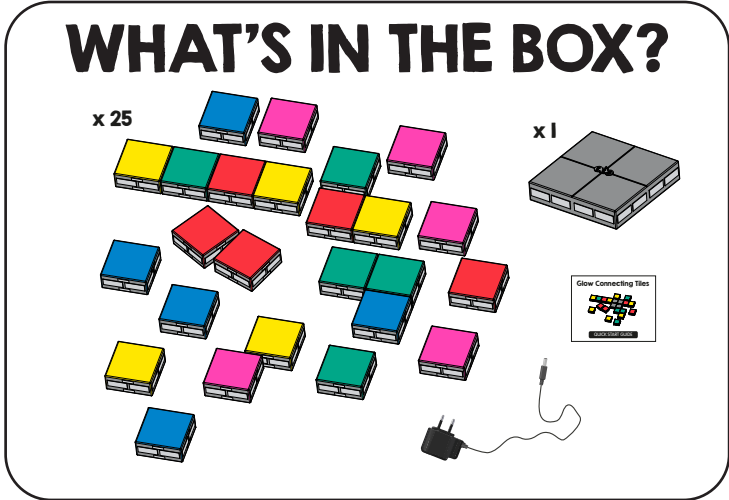
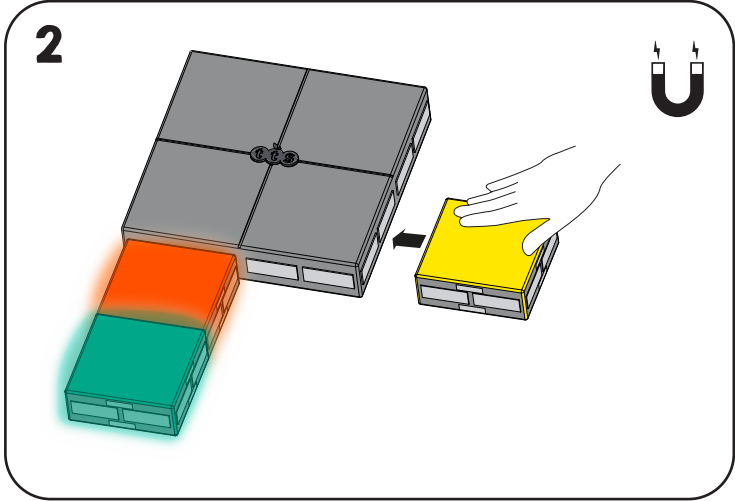


Glow Connecting Tiles



QUICK START GUIDE



More Information At...

RM Resources
Building 1
Heyworth Road
Hucknall, Nottingham
NG15 6XJ, UK

www.fts-group.co.uk
RM Resources
Papendorp Park
Papendorpseweg 100
Utrecht 3528 BJ
Netherlands

Tel: 0800 138 1370
Fax: 0800 137 525

Please retain this manual as it contains important information. Chargers used with the toy are to be regularly examined for damage to the cord, plug, enclosure and other parts, and that, in the event of such damage, the toy must not be used with the charger until the damage has been repaired.

Under the environment with electrostatic discharge, the toy may malfunction and require user to reset the toy.

Rechargeable batteries should be charged under adult supervision. Please remove the USB cable after charging and keep away from children. This toy contains batteries that are non-replaceable. This product is supplied with an 5V 1A international adaptor.



Made in China on behalf of RM plc
TTS Product Code: EY10018

MY NOTES

WEEE Statements

EN Waste Electrical and Electronics Equipment (WEEE) - When this appliance is out of use, please remove all batteries and dispose of them separately. Bring electrical appliances to the local collecting points for waste electrical and electronic equipment. Other components can be disposed of in domestic refuse.

FR Déchets d'équipements électriques et électroniques (DEEE) - Lorsque le présent appareil est hors d'usage, veuillez retirer toutes les piles et les jeter séparément. Apportez les appareils électriques aux points de collecte locaux pour les déchets d'équipements électriques et électroniques. Les autres composants peuvent être éliminés avec les ordures ménagères.

PT Resíduos de Equipamentos Eléctricos e Electrónicos (REEE) - Quando este aparelho deixar de ser utilizado, retire todas as baterias e elimine-as separadamente. Entregue os aparelhos eléctricos nos centros de recolha locais destinados a resíduos de equipamentos eléctricos e electrónicos. Outros componentes podem ser colocados no lixo doméstico.

DK Afald af elektrisk og elektronisk udstyr (WEEE) - Efter endt levetid skal batterierne tages ud af produktet og bortskaffes separat. Elektriske apparater skal afleveres på et lokalt, godkendt indsamlingssted eller genbrugsstation som affald af elektrisk og elektronisk udstyr. De øvrige dele kan bortskaffes med almindeligt husholdningsaffald.

SE Avfall från elektrisk och elektronisk utrustning (WEEE) - När utrustningen inte är i bruk så ska alla batterier tas ut och kastas separat. Lämnat in elektriska utrustningar till den lokala återvinningscentralen för elektrisk och elektronisk utrustning. Övriga komponenter kan kastas i hushållsavfallet.

ES Residuos de aparatos eléctricos y electrónicos (RAEE) - Una vez que este aparato esté fuera de uso, extraiga las baterías y deséchelas por separado. Lleve los aparatos eléctricos a los puntos de recogida locales para desechos de equipos eléctricos y electrónicos. Los demás componentes pueden desecharse con los residuos domésticos.

DE Elektro- und Elektronik-Altgeräte (WEEE) - Wenn dieses Gerät nicht mehr verwendet wird, entfernen Sie bitte alle Akkus und entsorgen Sie diese getrennt. Bringen Sie alle Elektro-Altgeräte zu den örtlichen Sammelstellen für Elektro- und Elektronik-Altgeräte. Andere Komponenten können im Hausmüll entsorgt werden.

IT Rifiuti di apparecchiature elettriche ed elettroniche (RAEE) - Quando il dispositivo è giunto al termine della vita utile, togliete le batterie e smaltitele separatamente. Consegnate le apparecchiature elettriche presso gli appositi centri di raccolta locali per rifiuti di apparecchiature elettriche ed elettroniche. Gli altri componenti possono essere smaltiti insieme ai rifiuti domestici.

RU Утилизация отходов производства электрического и электронного оборудования (WEEE) - Если устройство больше не используется, извлеките все батареи и утилизируйте их отдельно. Сдавайте электроприборы в местные пункты сбора отходов электрического и электронного оборудования. Другие компоненты можно утилизировать в качестве бытовых отходов.

PL Zużyty sprzęt elektryczny i elektroniczny (ZSEE) - Ze zużytego urządzenia wyciągnij wszystkie akumulatory i wgrzuć je oddzielnie. Urządzenia elektryczne dostarcz do lokalnego punktu zbiórki zużytego sprzętu elektrycznego i elektronicznego. Inne elementy możesz wyrzucić wraz z odpadami z gospodarstw domowych.

NL Afgedankte elektrische en elektronische apparatuur (AEEA) - Als dit apparaat niet meer gebruikt wordt, verwijdert dan alle batterijen en gooi ze apart weg. Breng elektrische apparaten naar de lokale inzamelruimte voor afgedankte elektrische en elektronische apparatuur. Andere onderdelen kunnen met het huisvuil worden weggegooid.

FI Sähkö- ja elektroniikkalaitteisto (WEEE) - Kun tämä laite on poisso käytöstä, poista kaikki akut ja hävitä ne erikseen. Vie sähkölaitteen paikallisiin sähkö- ja elektroniikkalaitteiston kerätyspisteisiin. Muut osat voidaan hävittää kotitalousjätteen mukana.

UA Директива щодо відпрацьованого електричного й електронного обладнання (WEEE) - Після завершення використання пристрою витягніть батареї та утилізуйте їх окремо. Віднесіть електричні пристрої до місцевого пункту приймання електричного та електронного обладнання. Інші компоненти можна утилізувати з побутовими відходами.

CZ Odpadní elektrická a elektronická zařízení (OEEZ) - Pokud spotřebič již nepoužíváte, vyjměte prosím všechny baterie a vyhoďte je zvlášť. Elektrické spotřebiče odnese na špeciálne miesto, kde lze odevzdat odpadní elektrická a elektronická zařízení. Ostatní části lze vyhodit do směšného odpadu.

NO Avhending av elektrisk og elektronisk utstyr (WEEE) - Når dette apparatet ikke er i bruk, ta ut alle batterier og kast dem i separate beholdere. Elektriske apparater skal leveres til de lokale innsamlingsstedene for avhending av elektrisk og elektronisk utstyr. Andre komponenter kan kastes i husholdningsavfall.

EE Elektroonikaarumud (WEEE) - Kui sead seadet enam ei kasutada, eemaldage sellest kõik patareid ning hävitage need eraldi. Tooge elektriseadmed kohalikesse elektroonikaarumude kogumispunktildesse. Muud komponendid võib kõrvaldada koos majapidamisjäätmelega.

FCC Statements

This device complies with part 15 of the FCC Rules.

Operation is subject to the following two conditions:

(1) this device may not cause harmful interference, and (2) this device must accept any interference received, including interference that may cause undesired operation.

Note: This equipment has been tested and found to comply with the limits for a Class B digital device, pursuant to part 15 of the FCC Rules.

These limits are designed to provide reasonable protection against harmful interference in a residential installation. This equipment generates, uses, and can radiate radio frequency energy and, if not installed and used in accordance with the instructions, may cause harmful interference to radio communications. However, there is no guarantee that interference will not occur in a particular installation.

If this equipment does cause harmful interference to radio or television reception, which can be determined by turning the equipment off and on, the user is encouraged to try to correct the interference by one or more of the following measures:

- Reorient or relocate the receiving antenna.
- Increase the separation between the equipment and receiver.
- Connect the equipment to an outlet on a circuit different from that to which the receiver is connected.
- Consult the dealer or an experienced radio/TV technician for help.

For electric toys using rechargeable batteries, the batteries should be charged under adult supervision. Toasetaolavale dükidega elektriliste mänguasjade puhul tuleb akusid laadida täiskasvanu järeleolekul. En el caso de juguetes eléctricos que usen pilas recargables, estas deberán cargarse bajo la supervisión de un adulto.

V riņķadē elektriskūh spēlēt s nābļesīmī baterijēi by se mēly, baterie nābļēt pod dohļedem dospļē osoby. Ved elektrisk legēļei, der brūder genorļedļeļe baterie, skal baterie me orļades under opsnj of en voksen.

Para brinquedos eléctricos que utilicem pilhas recargáveis, as pilhas devem ser carregadas sob a supervisão de adultos. Bei elektrischen Spielzeugen mit wiederaufladbaren Batterien sollten diese nur unter Aufsicht eines Erwachsenen aufgeladen werden.

För elektriska leksaker som använder uppladdningsbara batterier ska batterierna laddas under uppsikt av en vuxen. Elektriniai žaistiukai, kurie naudojami su perkraunamomis baterijomis, turėtų būti įkraunami suaugusiųjų prižiūrimais.

Если электрические игрушки имеют перезаряжаемые батареи, зарядка батарей должна выполняться под присмотром взрослых.

Akumulatorki lub akumulatoru stosowane w zabawkach elektrycznych powinni być ładowane pod nadzorem osoby dorosłej. For elektriske leker som bruker oppladbare batterier, bør batteriene lades under tilsyn av voksne.

Batterijen van elektrisch speelgoed met opladbare batterijen moeten worden opgeladen onder toezicht van een volwassene.

Per i giocattoli elettrici con batterie ricaricabili, la ricarica deve essere effettuata sotto sorveglianza di un adulto. Az újratelehető elemekkel működő elektromos játékok elemeit feltöltéskor meg kell figyelni a felnőttek felügyelete mellett.

Pour les jouets électriques utilisant des piles rechargeables, les piles doivent être chargées sous la surveillance d'un adulte. Laddningsläsna pariställa toiminien sähkökätöytöisten lüüjen paristojen lataamisen tulee tapahtua aikuisen valvonnassa.