

### Mein Mikroskop- Führerschein



.....  
kann die Teile eines Mikroskops benennen  
und ein Mikroskop sachgemäß bedienen.

### Mein Mikroskop- Führerschein



.....  
kann die Teile eines Mikroskops benennen  
und ein Mikroskop sachgemäß bedienen.

### Mein Mikroskop- Führerschein



.....  
kann die Teile eines Mikroskops benennen  
und ein Mikroskop sachgemäß bedienen.

### Mein Mikroskop- Führerschein



.....  
kann die Teile eines Mikroskops benennen  
und ein Mikroskop sachgemäß bedienen.

### Mein Mikroskop- Führerschein



.....  
kann die Teile eines Mikroskops benennen  
und ein Mikroskop sachgemäß bedienen.

### Mein Mikroskop- Führerschein



.....  
kann die Teile eines Mikroskops benennen  
und ein Mikroskop sachgemäß bedienen.

### Mein Mikroskop- Führerschein



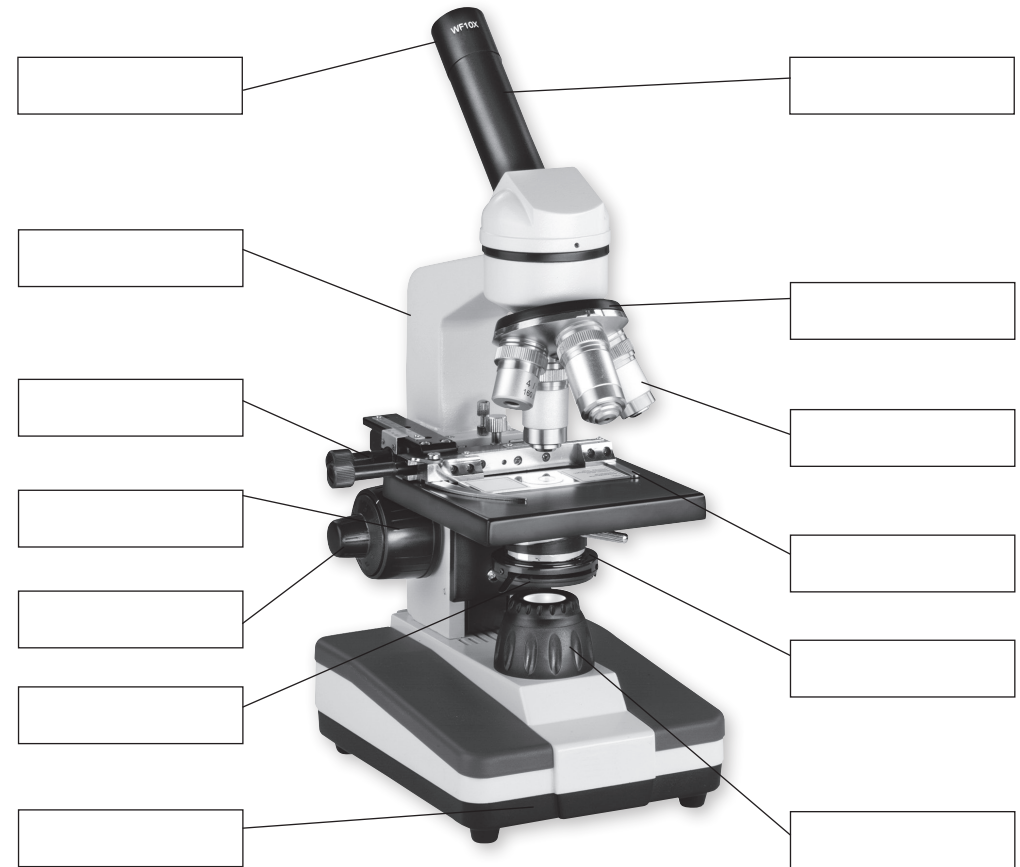
.....  
kann die Teile eines Mikroskops benennen  
und ein Mikroskop sachgemäß bedienen.

### Mein Mikroskop- Führerschein



.....  
kann die Teile eines Mikroskops benennen  
und ein Mikroskop sachgemäß bedienen.

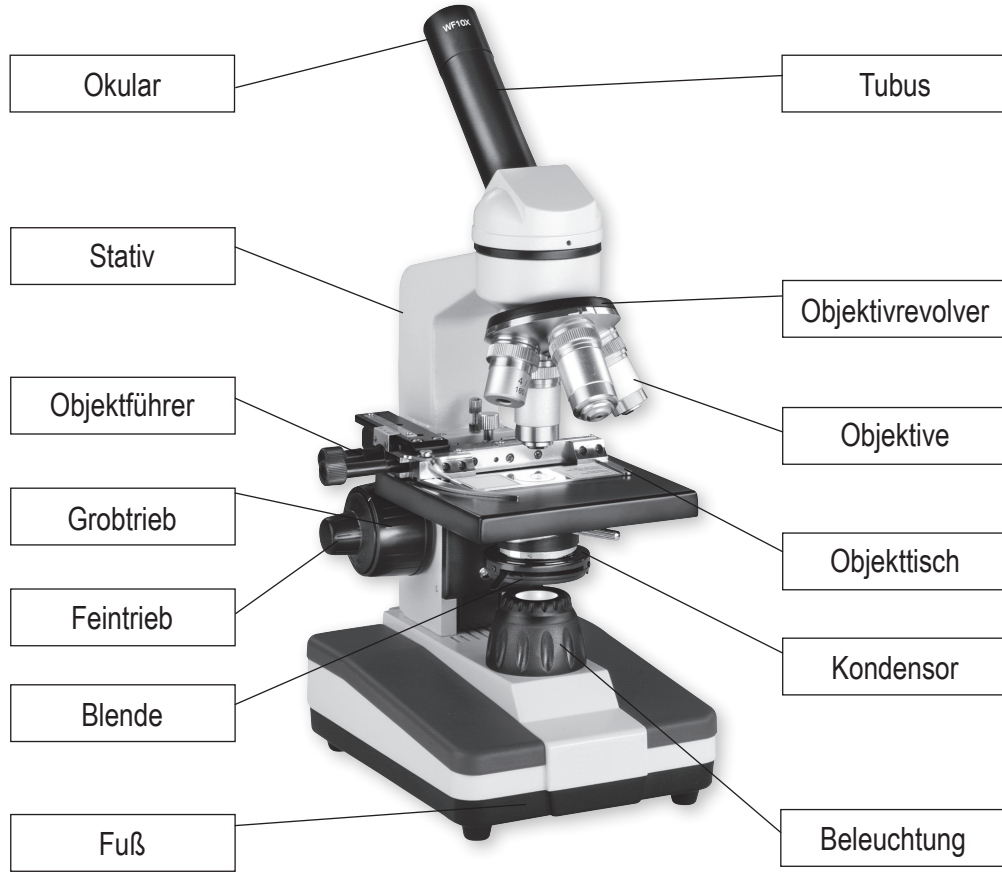
## Aufbau eines Mikroskops



### Ordne die Begriffe zu

Okular	Tubus	Objektivrevolver	Objektive
Objektführer	Kondensor	Stativ	Objektisch
Blende	Feintrieb	Grobtrieb	Beleuchtung
Fuß			

# Aufbau eines Mikroskops



Ordne die Begriffe den passenden Erklärungen richtig zu

- |                     |    |
|---------------------|----|
| Objektführer        | 1  |
| Fein- und Grobtrieb | 2  |
| Okular              | 3  |
| Blende              | 4  |
| Stativfuß           | 5  |
| Tubus               | 6  |
| Objektivrevolver    | 7  |
| Objektiv            | 8  |
| Objekttisch         | 9  |
| Objekt              | 10 |
| Kondensator         | 11 |
| Stativsäule         | 12 |
| Lampe               | 13 |
| Objektklammer       | 14 |
| Kreuztisch          | 15 |

- |   |   |
|---|---|
| A | Damit reguliere ich die Helligkeit des Bildes.  |
| B | In diesem Rohr steckt das Okular.   |
| C | Hier befinden sich die verschiedenen Objektive.<br>Durch Drehen kann ich das verwendete Objektiv wechseln.                |
| D | Damit steht das Mikroskop sicher.   |
| E | Darauf lege ich den Gegenstand, den ich betrachten will.  |
| F | Damit wird ein vergrößertes Bild des Objekts erzeugt.<br>Auf der Fassung steht, wie stark die Vergrößerung ist.           |
| G | Damit stelle ich den Ausschnitt, den ich betrachten will, ein.  |
| H | Dient zum Tragen des Mikroskops.  |
| I | Damit wird das Licht in das Objektiv gelenkt.   |
| J | Damit wird das Objekt beleuchtet.   |
| K | Damit kann ich das Bild scharf einstellen.  |
| L | Sie halten den Objektträger fest.   |
| M | Mit diesem Zubehör kann ich den Objektträger exakt hin- und herbewegen.   |
| N | Die Linse, durch die ich in das Mikroskop schaue.<br>Auf der Fassung ist angegeben, um ein Wievielfaches vergrößert wird. |
| O | Der Gegenstand, den ich betrachten will.  |